



# La sinusite chronique en question



**La sinusite chronique est une maladie que l'on rencontre fréquemment en consultation de ville du fait de l'augmentation de la pollution atmosphérique et des allergies respiratoires.**

Les sinus sont des cavités creuses du massif facial et du crâne situés autour des yeux (front, racine du nez et pommettes). Ces cavités communiquent entre elles par un labyrinthe complexe à partir des fosses nasales. Les sinus se drainent dans le nez par des orifices étroits.

L'obstruction inflammatoire ou mécanique de ces orifices induit une douleur caractéristique : « en barre » frontale et maxillaire. Par ailleurs

l'inflammation et l'infection vont générer un écoulement par l'avant et l'arrière du nez dans la gorge avec un odorat souvent altéré.

## Quels symptômes ?

Les patients se plaignent de maux de tête réguliers, de mouchage purulent et d'écoulement de liquide dans la gorge par l'arrière du nez. Les infections des sinus s'accompagnent de fièvre et de fatigue générale avec souvent des troubles



visuels du fait de la proximité anatomique. L'ensemble de ces symptômes entraîne une gêne sociale importante avec de nombreux arrêts de travail.

## Quelles causes ?

### • Génétique :

Il s'agit d'une maladie de la muqueuse nasale entraînant un mauvais drainage des sinus qui s'infectent régulièrement.

### • Anatomique :

Une déviation de la cloison nasale avec une hypertrophie des cornets inférieurs et moyens peuvent engendrer un défaut de ventilation des sinus.

### • Allergique :

Certains patients allergiques présentent des sinusites chroniques liées à l'inflammation chronique de la muqueuse nasale.

### • Pollution atmosphérique et professionnelle

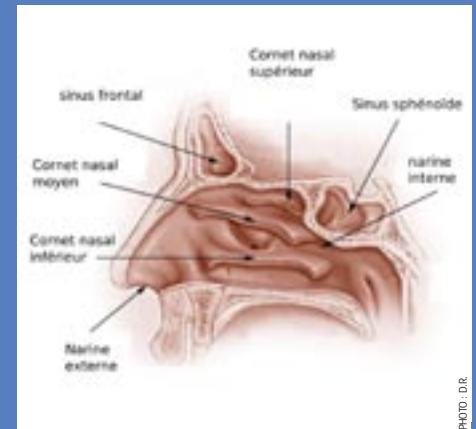
(poussière, air climatisé...).





## Bon à savoir

**Une obstruction nasale mécanique par hypertrophie des cornets inférieurs peut être traitée par laser ou radiofréquence en quelques séances en consultation.**



### • Polypose nasale :

Il s'agit d'une maladie souvent génétique survenant chez un patient allergique avec production de polypes qui obstruent les fosses nasales et les sinus.

### • Dentaire :

L'accroissement de la pratique des soins dentaires a entraîné l'augmentation de la fréquence des sinusites d'origine dentaire (migration de la pâte dentaire dans le sinus lors du traitement canalair). La sinusite d'origine dentaire peut induire secondairement la formation d'un champignon dans le sinus (aspergillose).



## Quel traitement ?

### • Médical

La prise en charge de la sinusite chronique nécessite dans un premier temps le traitement de l'allergie lorsqu'elle existe (désensibilisation et médicaments anti-histaminiques), les lavages de nez, au sérum salé ou soufré, les traitements locaux de la muqueuse (vasoconstricteur, anti inflammatoire).

Une cure thermale peut également être proposée à certains patients avec des bons résultats à long terme.

### • Chirurgical

Le traitement chirurgical est nécessaire pour traiter une éventuelle déviation obstructive de la cloison nasale, rétablir la perméabilité des sinus ou traiter une polypose nasale.

La chirurgie de la sinusite chronique a fait d'énormes progrès ces dix dernières années avec l'apparition de la chirurgie endoscopique des sinus. En effet celle-ci est nettement moins invasive qu'auparavant où il fallait réaliser une ouverture des sinus par voie buccale. La chirurgie endoscopique des sinus est réalisée par les voies naturelles en passant par les narines sans incision et sans cicatrice extérieure, sous anesthésie générale avec une hospitalisation de 24 à 48 h.

L'ensemble de l'intervention est réalisé par l'intermédiaire d'une caméra et d'un écran vidéo qui permettent la réalisation du geste chirurgical dans des conditions optimales.

Les suites opératoires sont par conséquent plus simples et moins invalidantes. Les résultats de cette chirurgie sont excellents lorsque l'indication est bien posée avec une amélioration indiscutable du confort de vie du patient.

En conclusion, la sinusite chronique est une pathologie rencontrée très fréquemment en consultation ORL avec des symptômes très invalidants pour le patient avec une gêne sociale importante. La prise en charge médicale de la sinusite chronique doit être réalisée tout d'abord par un médecin spécialiste ORL après un examen clinique et endoscopique du patient ainsi qu'un bilan allergique si nécessaire, complété par un scanner des sinus.

Le praticien pourra proposer ainsi à son patient le traitement le plus approprié. Lorsqu'un geste chirurgical est décidé, il devra être réalisé par un chirurgien ORL confirmé. ■

**Dr Dany GZAIEL**

Chirurgien ORL et CERVICOFACIAL  
(92100 Boulogne Billancourt -  
[www.docteur-gzaiel-dany.com](http://www.docteur-gzaiel-dany.com))